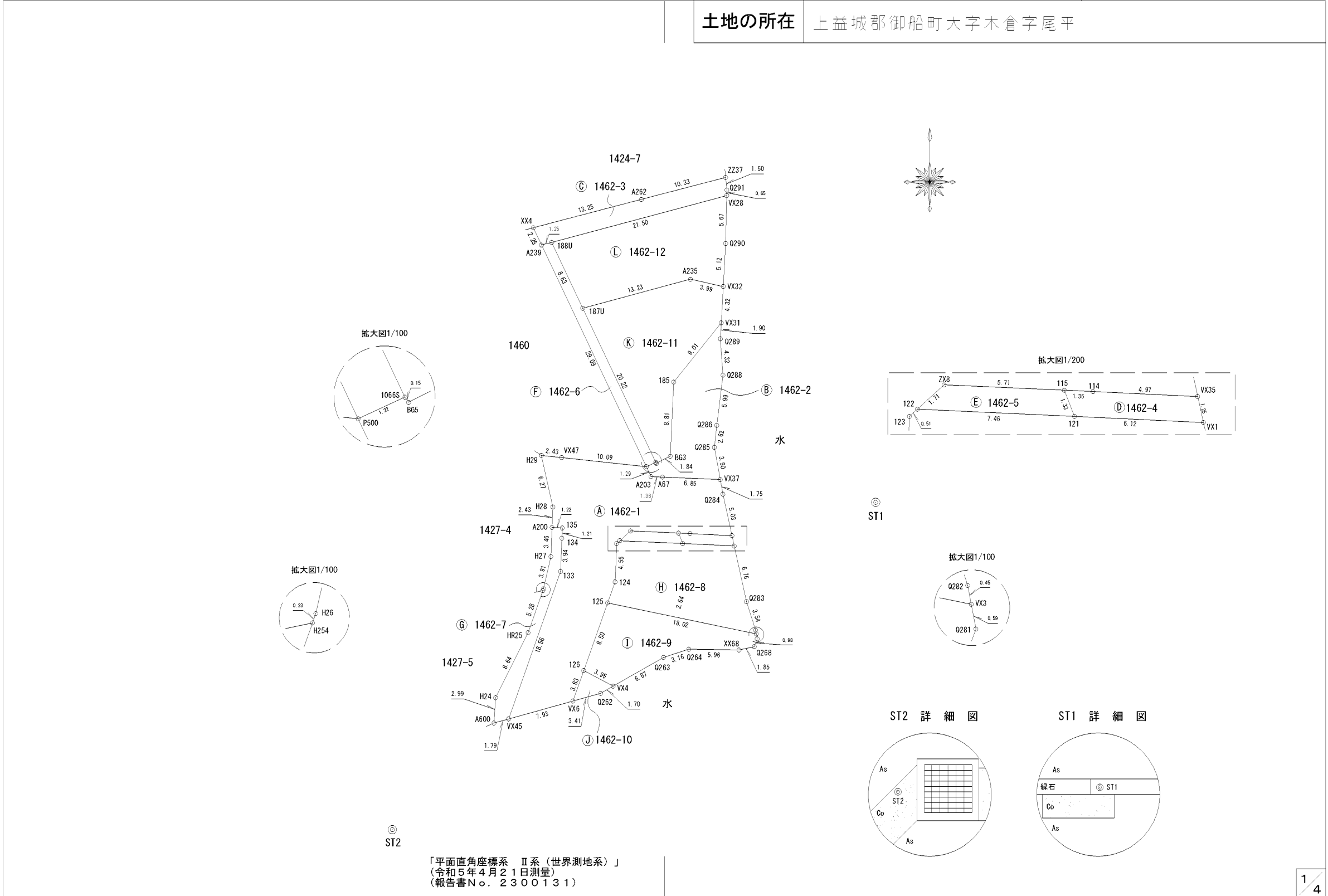


地番	1462-1ないし1462-12	地積測量図
土地の所在	上益城郡御船町大字木倉字尾平	



「平面直角座標系 II系 (世界測地系)」
 (令和5年4月21日測量)
 (報告書No. 2300131)

1/4

作成者	熊本市東区御嶺二丁目18番20号 土地家屋調査士 梶野雄志 (令和5年4月26日作成)	縮尺	1/	申請人	株式会社熊本不動産ネット 代表取締役 横田健太	縮尺	1/500
-----	---	----	----	-----	----------------------------	----	-------

地番	1462-1ないし1462-12	地積測量図
土地の所在	上益城郡御船町大字木倉字尾平	

求積表

地番	㊸ 1462-2			
測点	標識	X _n	Y _n	(Y _{n+1} -Y _{n-1}) X _n
VX31	新・普・金	-31250.014	-18048.895	173031.327518
185	新・普・金	-31257.041	-18054.539	189042.583968
BG3	新・普・金	-31265.849	-18054.943	64157.522148
BG5	新・普・金	-31266.683	-18056.591	54278.961688
1066S	新・普・金	-31266.560	-18056.679	37457.338880
P500	新・普・金	-31267.075	-18057.789	17321.959550
A203	新・普・銀	-31268.250	-18057.233	-60160.113000
A67	新・普・銀	-31268.313	-18055.865	-256931.727921
VX37	新・普・金	-31268.617	-18049.016	-192364.531784
Q285	新・普・銀	-31264.779	-18049.713	12943.618506
Q286	新・普・銀	-31262.173	-18049.430	-32012.465152
Q288	新・普・銀	-31256.222	-18048.689	-13377.663016
Q289	新・普・銀	-31251.913	-18049.002	6437.894078
倍面積				-175.294537
面積				87.6472685
地積				87.64 m ²
坪数				26.51

地番	㊸ 1462-1			
測点	標識	X _n	Y _n	(Y _{n+1} -Y _{n-1}) X _n
H29	新・普・ブ	-31265.735	-18070.242	33266.742040
H28	新・普・ブ	-31271.861	-18068.886	-39433.816721
A200	新・普・ブ	-31274.292	-18068.981	-35152.304208
135	新・普・金	-31274.357	-18067.762	-36559.723333
134	新・普・金	-31275.566	-18067.812	6317.664332
133	新・普・金	-31279.510	-18067.964	197999.298300
VX45	新・普・金	-31297.020	-18074.142	-45850.134300
VX6	新・普・金	-31294.894	-18066.499	-279181.749374
126	新・普・金	-31291.275	-18065.221	-128669.722800
125	新・普・金	-31283.252	-18062.387	-116248.564432
124	新・普・金	-31280.755	-18061.505	-33626.811625
123	新・普・金	-31276.206	-18061.312	-17889.989832
122	新・普・金	-31275.864	-18060.933	-51511.348008
ZX8	新・普・金	-31274.712	-18059.665	-218078.566776
115	新・普・金	-31274.965	-18053.960	-221145.277515
114	新・普・金	-31275.028	-18052.594	-198158.577408
VX35	新・普・金	-31275.262	-18047.624	-121692.044442
Q284	新・普・銀	-31270.339	-18048.703	43528.311888
VX37	新・普・銀	-31268.617	-18049.016	223945.834954
A67	新・普・銀	-31268.313	-18055.865	256931.727921
A203	新・普・銀	-31268.250	-18057.233	60160.113000
P500	新・普・金	-31267.075	-18057.789	331087.057175
VX47	新・普・金	-31265.995	-18067.822	389355.435735
倍面積				-606.445429
面積				303.2227145
地積				303.22 m ²
坪数				91.72

地番	㊸ 1462-3			
測点	標識	X _n	Y _n	(Y _{n+1} -Y _{n-1}) X _n
XX4	既・普・ブ	-31238.735	-18071.199	370272.725955
A239	新・普・金	-31240.775	-18070.234	-68136.130275
188U	新・普・金	-31240.467	-18069.018	-686915.388396
VX28	新・普・金	-31234.910	-18048.246	-649248.839260
Q291	新・普・銀	-31234.258	-18048.232	4372.796120
ZZ37	新・普・銀	-31232.758	-18048.386	316981.260942
A262	新・普・銀	-31235.377	-18058.381	712572.655501
倍面積				-100.919413
面積				50.4597065
地積				50.45 m ²
坪数				15.26

地番	㊸ 1462-4			
測点	標識	X _n	Y _n	(Y _{n+1} -Y _{n-1}) X _n
115	新・普・金	-31274.965	-18053.960	27459.419270
121	新・普・金	-31276.207	-18053.472	-206610.623442
VX1	新・普・金	-31276.492	-18047.354	-182904.925216
VX35	新・普・金	-31275.262	-18047.624	163882.372880
114	新・普・金	-31275.028	-18052.594	198158.577408
倍面積				-15.179100
面積				7.5895500
地積				7.58 m ²
坪数				2.29

2/4

作成者	熊本市東区御嶺二丁目18番20号 土地家屋調査士 梶野雄志 (令和5年4月26日作成)	縮尺	1/	申請人	株式会社熊本不動産ネット 代表取締役 横田健太	縮尺	1/
-----	---	----	----	-----	----------------------------	----	----

地番	1462-1ないし1462-12	地積測量図
土地の所在	上益城郡御船町大字木倉字尾平	

地番	㊸ 1462-8			
測点	標識	X _n	Y _n	(Y _{n+1} -Y _{n-1}) X _n
122	新・普・金	-31275.864	-18060.933	245202.773760
123	新・普・金	-31276.206	-18061.312	17889.989832
124	新・普・金	-31280.755	-18061.505	33626.811625
125	新・普・金	-31283.252	-18062.387	-524463.719780
VX3	新・普・ブ	-31286.921	-18044.740	-549492.193523
Q282	新・普・ブ	-31286.476	-18044.824	36448.744540
Q283	新・普・ブ	-31283.100	-18045.905	79146.243000
VX1	新・普・金	-31276.492	-18047.354	236669.214964
121	新・普・金	-31276.207	-18053.472	424699.614853
	倍面積	-272.520729		
	面積	136.2603645		
	地積	136.26 m ²		
	坪数	41.21		

地番	㊹ 1462-9			
測点	標識	X _n	Y _n	(Y _{n+1} -Y _{n-1}) X _n
125	新・普・金	-31283.252	-18062.387	640712.284212
126	新・普・金	-31291.275	-18065.221	-20652.241500
VX4	新・普・銀	-31293.130	-18061.727	-296220.768580
Q263	新・普・銀	-31289.714	-18055.755	-281012.921434
Q264	新・普・ブ	-31288.741	-18052.746	-280628.718029
XX68	新・普・ブ	-31288.836	-18046.786	-243301.988736
Q268	新・普・金	-31288.437	-18044.970	-67457.870172
Q281	新・普・ブ	-31287.508	-18044.630	-7196.126840
VX3	新・普・ブ	-31286.921	-18044.740	555561.856197
	倍面積	-196.494882		
	面積	98.2474410		
	地積	98.24 m ²		
	坪数	29.71		

地番	㊺ 1462-10			
測点	標識	X _n	Y _n	(Y _{n+1} -Y _{n-1}) X _n
126	新・普・金	-31291.275	-18065.221	149321.964300
VX6	新・普・金	-31294.894	-18066.499	-62934.031834
Q262	新・普・銀	-31293.979	-18063.210	-149334.867788
VX4	新・普・銀	-31293.130	-18061.727	62930.484430
	倍面積	-16.450892		
	面積	8.2254460		
	地積	8.22 m ²		
	坪数	2.48		

地番	㊻ 1462-5			
測点	標識	X _n	Y _n	(Y _{n+1} -Y _{n-1}) X _n
ZX8	新・普・金	-31274.712	-18059.665	218078.566776
122	新・普・金	-31275.864	-18060.933	-193691.425752
121	新・普・金	-31276.207	-18053.472	-218088.991411
115	新・普・金	-31274.965	-18053.960	193685.858245
	倍面積	-15.992142		
	面積	7.9960710		
	地積	7.99 m ²		
	坪数	2.41		

地番	㊼ 1462-6			
測点	標識	X _n	Y _n	(Y _{n+1} -Y _{n-1}) X _n
1066S	新・普・金	-31266.560	-18056.679	-235874.928640
P500	新・普・金	-31267.075	-18057.789	423825.201625
A239	新・普・金	-31240.775	-18070.234	350802.662475
188U	新・普・金	-31240.467	-18069.018	-153109.528767
187U	新・普・金	-31248.277	-18065.333	-385572.489903
	倍面積	70.916790		
	面積	35.4583950		
	地積	35.45 m ²		
	坪数	10.72		

地番	㊽ 1462-7			
測点	標識	X _n	Y _n	(Y _{n+1} -Y _{n-1}) X _n
A200	新・普・ブ	-31274.292	-18068.981	42376.665660
H27	新・普・ブ	-31277.758	-18069.117	31527.980064
H26	新・普・ブ	-31281.576	-18069.989	29717.497200
H254	新・普・ブ	-31281.796	-18070.067	57433.377456
HR25	新・普・金	-31286.775	-18071.825	175581.381300
H24	新・普・金	-31294.508	-18075.679	126586.284860
A600	新・普・金	-31297.501	-18075.870	-48104.259037
VX45	新・普・金	-31297.020	-18074.142	-247434.240120
133	新・普・金	-31279.510	-18067.964	-197999.298300
134	新・普・金	-31275.566	-18067.812	-6317.664332
135	新・普・金	-31274.357	-18067.762	36559.723333
	倍面積	-72.551916		
	面積	36.2759580		
	地積	36.27 m ²		
	坪数	10.97		

3/4

作成者 熊本市東区御嶺二丁目18番20号
土地家屋調査士 梶野雄志
(令和5年4月26日作成)

縮尺 1/

申請人 株式会社熊本不動産ネット
代表取締役 横田健太

縮尺 1/

地番	1462-1ないし1462-12	地積測量図
土地の所在	上益城郡御船町大字木倉字尾平	

引照点の名称及び座標値						
座標系	刻印	点名	X座標	Y座標	標識	備考
第II系	引照点1	GN1	-31217.018	-18009.372	十字釘アルミ傘	擁壁天端
第II系	引照点2	GN2	-31319.980	-18016.626	十字釘アルミ傘	集水桝

世界測地系 JGD2011 令和2年11月16日座標取得

本測量に使用した与点一覧								
名称	等級	系	X座標	Y座標	標高	緯度	経度	楕円体高
熊本	電子基準点	II	-17484.829	-22017.093	59.419	32° 50' 31" 5764	130° 45' 53" 2798	92.07
城南	電子基準点	II	-32214.823	-23589.998	36.554	32° 42' 33" 2572	130° 44' 54" 1372	69.32
矢部B	電子基準点	II	-34073.292	-1065.455	507.82	32° 41' 33" 8286	130° 59' 19" 0937	541.14

GPSスタティック法 三次元網平均計算による

恒久地物等一覧表				
図記号	名称	標識	座標	備考
ST2	ST2	新・永・鉄	X -31310.153	登記引照点
			Y -18087.933	
ST1	ST1	新・永・鉄	X -31271.313	登記引照点
			Y -18030.563	

測点	X座標	Y座標	夾角	方向角	距離
ST2	-31310.153	-18087.933			
ST1	-31271.313	-18030.563	0-00-00	55-54-06	69.281
ZZ37	-31232.758	-18048.386	331-09-51	27-03-57	86.913
Q268	-31288.437	-18044.970	7-17-01	63-11-07	48.139
A600	-31297.501	-18075.870	347-43-59	43-38-05	17.481
XX4	-31238.735	-18071.199	317-17-08	13-11-14	73.352

地番 ㊦ 1462-11				
測点	標識	Xn	Yn	(Yn+1-Yn-1) Xn
187U	新・普・金	-31248.277	-18065.333	128961.639179
1066S	新・普・金	-31266.560	-18056.679	-273332.267520
BG5	新・普・金	-31266.683	-18056.591	-54278.961688
BG3	新・普・金	-31265.849	-18054.943	-64157.522148
185	新・普・金	-31257.041	-18054.539	-189042.583968
VX31	新・普・金	-31250.014	-18048.895	-183937.582404
VX32	新・普・ブ	-31245.699	-18048.653	114265.521243
A235	新・普・ブ	-31244.839	-18052.552	521163.914520
倍面積				-357.842786
面積				178.9213930
地積				178.92 m ²
坪数				54.12

地番 ㊧ 1462-12				
測点	標識	Xn	Yn	(Yn+1-Yn-1) Xn
188U	新・普・金	-31240.467	-18069.018	533805.859629
187U	新・普・金	-31248.277	-18065.333	-514534.129082
A235	新・普・ブ	-31244.839	-18052.552	-521163.914520
VX32	新・普・ブ	-31245.699	-18048.653	-130825.741713
Q290	新・普・ブ	-31240.586	-18048.365	-12714.918502
VX28	新・普・金	-31234.910	-18048.246	645094.596230
倍面積				-338.247958
面積				169.1239790
地積				169.12 m ²
坪数				51.16

総合計面積	1119.4282870 m ²
-------	-----------------------------

地番	坪数
㊦ 1462-1	91.72 坪
㊦ 1462-2	26.51 坪
㊦ 1462-3	15.26 坪
㊦ 1462-4	2.29 坪
㊦ 1462-5	2.41 坪
㊦ 1462-6	10.72 坪
㊦ 1462-7	10.97 坪
㊦ 1462-8	41.21 坪
㊦ 1462-9	29.71 坪
㊦ 1462-10	2.48 坪
㊦ 1462-11	54.12 坪
㊦ 1462-12	51.16 坪

4/4

作成者	熊本市東区御嶺二丁目18番20号 土地家屋調査士 梶野雄志 (令和5年4月26日作成)	縮尺	1/	申請人	株式会社熊本不動産ネット 代表取締役 横田健太	縮尺	1/
-----	---	----	----	-----	----------------------------	----	----