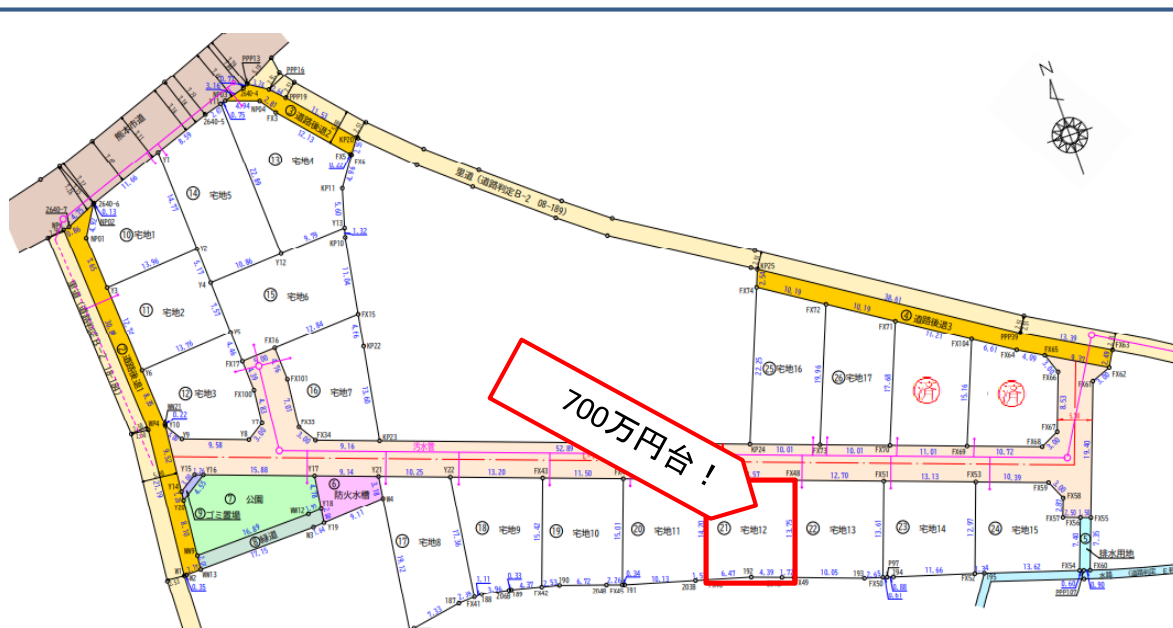


★全19区画 建築条件無し★ ～梶尾町分譲地～



【 価格一覧 】

区画番号	坪単価	総額	区画番号	坪単価	総額
1号地	175.91	¥8,886,070	10号地	173.97	¥8,577,060
2号地	176.5	¥8,862,740	11号地	174.62	¥8,609,660
3号地	176.5	¥9,183,080	12号地	174.22	¥7,957,700
4号地	230.6	¥10,113,750	13号地	174.5	¥8,603,140
5号地	233.31	¥10,232,650	14号地	174.56	¥8,606,400
6号地	230.74	¥10,121,000	15号地	175.27	¥8,854,340
7号地	181.66	¥9,451,400	16号地	211.07	¥10,535,250
8号地	197.55	¥9,561,600	17号地	188.21	¥9,678,100
9号地	184.3	¥8,920,000	18号地	188.64	済
			19号地	170.45	済

種別	【分譲地】		
地名	梶尾町【全19区画】		
価格	795.7～1,053 万円	3.3㎡単価 14.5～17.2 万円	
	所在地 熊本市北区梶尾町		
交通	【 梶尾温泉 】バス停 徒歩6分		
土地面積	公簿 実測	170.45㎡～233.31㎡ 【51.56坪～70.57坪】	
私道負担	無し		
土地権利	所有権		
都市計画	市街化区域		
地目	宅地（完成時）	用途地域	1住
建ぺい率	60%	容積率	200%
他の法令制限			
国土法	届出不要		
接道状況	各宅地による 計画図参照		
設備	九州電力・公営上水道・公共下水道		
引渡条件	造成渡し		
現況	造成中	引渡し	相談
小学校	北部東小学校	中学校	北部中学校
備考	※造成完了後の確定測量となりますので、若干面積が異なる場合があります。		



株式会社ロフトコーポレーション

熊本県知事(2)第5221号
TEL096-211-6210 FAX096-211-6211
〒862-0959 熊本市中央区白山1丁目5番10号

取引態様	売主	手数料	—
情報公開日		物件番号	40026