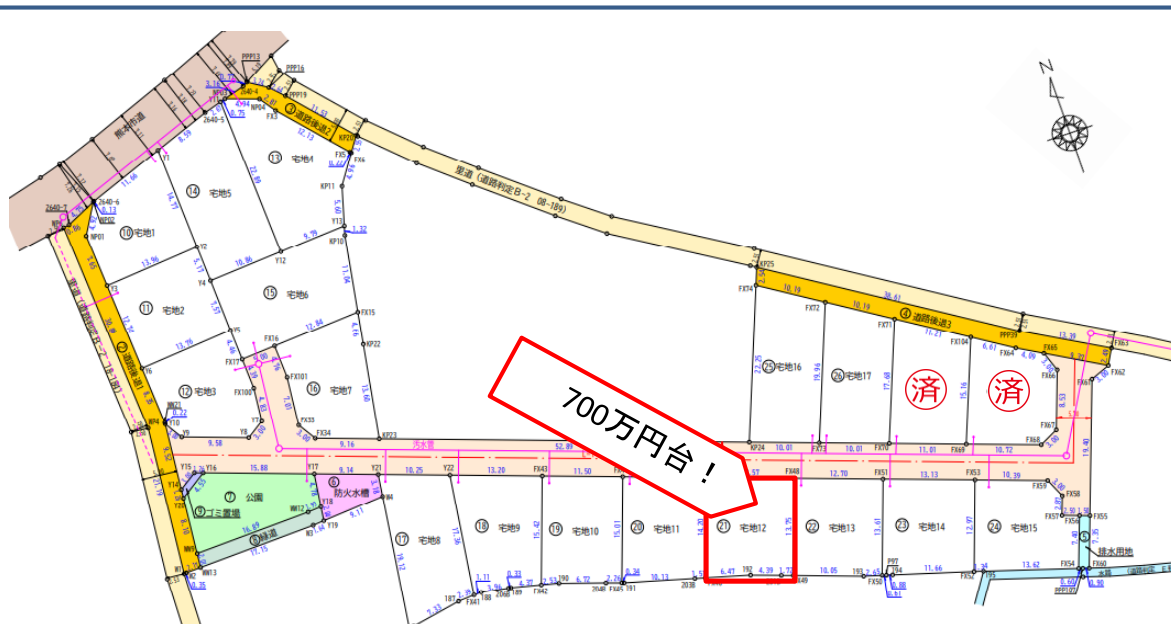


★全19区画 建築条件無し★ ～梶尾町分譲地～



【 価格一覧 】

区画番号	面積 (㎡)	坪単価	総額	
1号地	175.91	㎡ 53.21	坪 167,000	¥8,886,070
2号地	176.5	㎡ 53.39	坪 166,000	¥8,862,740
3号地	176.5	㎡ 53.39	坪 172,000	¥9,183,080
4号地	230.6	㎡ 69.75	坪 145,000	¥10,113,750
5号地	233.31	㎡ 70.57	坪 145,000	¥10,232,650
6号地	230.74	㎡ 69.8	坪 145,000	¥10,121,000
7号地	181.66	㎡ 54.95	坪 172,000	¥9,451,400
8号地	197.55	㎡ 59.76	坪 160,000	¥9,561,600
9号地	184.3	㎡ 55.75	坪 160,000	¥8,920,000
10号地	173.97	㎡ 52.62	坪 163,000	¥8,577,060
11号地	174.62	㎡ 52.82	坪 163,000	¥8,609,660
12号地	174.22	㎡ 52.7	坪 151,000	¥7,957,700
13号地	174.5	㎡ 52.78	坪 163,000	¥8,603,140
14号地	174.56	㎡ 52.8	坪 163,000	¥8,606,400
15号地	175.27	㎡ 53.02	坪 167,000	¥8,854,340
16号地	211.07	㎡ 63.85	坪 165,000	¥10,535,250
17号地	188.21	㎡ 56.93	坪 170,000	¥9,678,100
18号地	188.64	㎡		
19号地	170.45	㎡		

種別	【分譲地】		
地名	梶尾町【全19区画】		
価格	795.7～1,053 万円	3.3㎡単価	14.5～17.2 万円
	熊本市北区梶尾町		
所在地	【 梶尾温泉 】バス停 徒歩6分		
交通			
土地面積	公簿 実測	170.45㎡～233.31㎡ 【51.56坪～70.57坪】	
私道負担	無し		
土地権利	所有権		
都市計画	市街化区域		
地目	宅地（完成時）	用途地域	1住
建ぺい率	60%	容積率	200%
他の法令制限			
国土法	届出不要		
接道状況	各宅地による 計画図参照		
設備	九州電力・公営上水道・公共下水道		
引渡条件	造成渡し		
現況	造成中	引渡し	相談
小学校	北部東小学校	中学校	北部中学校
備考	※造成完了後の確定測量となりますので、若干面積が異なる場合があります。 ※株式会社ランドフォーメーション様が仲介に入られます。		



株式会社ロフトコーポレーション

熊本県知事(2)第5221号  
TEL096-211-6210 FAX096-211-6211  
〒 862-0959 熊本市中央区白山1丁目5番10号

取引態様	売主	手数料	—
情報公開日		物件番号	40026